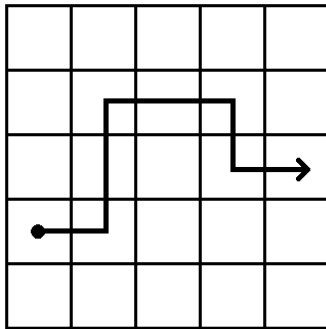
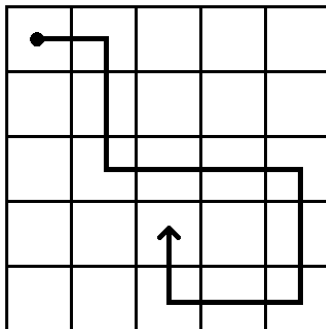


ZAMKI I DWORY późnośredniowiecznej ziemi sanockiej

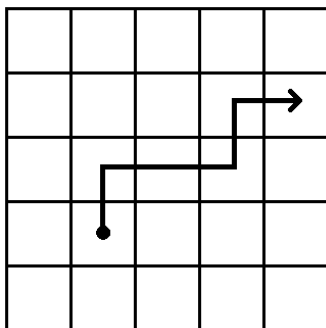
1. Podążaj wyznaczoną ścieżką przez litery i rozkoduj ukryte hasła.
Dopasuj rozkodowane hasła do właściwego zamku z dawnej ziemi sanockiej.



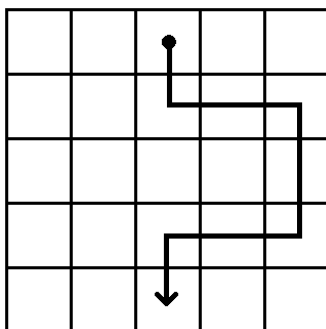
C	A	γ	d	U
ƒ	T	O	w	O
a	i	Z	i	e
K	m	h	B	K
t	f	S	g	m



M	O	d	i	d
ƒ	S	B	w	u
Z	K	O	r	Z
A	h	γ	i	e
m	f	C	S	w



f	S	m	K	m
h	h	O	w	a
r	i	I	a	n
u	P	m	i	i
S	Z	d	F	A




w	S	S	u	m
Z	C	Z	r	e
e	K	γ	i	n
r	d	w	a	i
d	O	A	F	Ł

zamek **SOBIEN**

zamek **KAMIENIEC**

ZAMKI I DWORY późnośredniowiecznej ziemi sanockiej

2. Wypisz co trzecią literę z przesłankiwanki - zgodnie z kierunkiem jaki wskazują strzałki - i odkryj nazwę dokumentu, zawierającego wiele ważnych i ciekawych informacji m.in. o dawnej ziemi sanockiej.

A	B	K	K	G	P	T	O
R	A	I	G	J	O	A	P
F	Y	O	I	W	D	I	S
			U	K	Ś	M	Z
			A	I	Ć	R	E
			U	E	I	G	A
			Z	O	B	I	A
			M	C	U	E	Z
			Ł	A	S	D	Y
J	E	Ą	A	I	Ę	L	K

ZAMKI I DWORY późnośredniowiecznej ziemi sanockiej

3. Odczytaj zaszyfrowane wyrazy, a poznasz prawdziwe nazwiska zwaśnionych szlachciców, mieszkających w zamku w Odrzykoniu, których Aleksander Fredro w „Zemście” nazwał Rejentem Milczkiem i Cześnikiem Raptusiewiczem.

Szyfr polega na zamianie liter między wierszami.

Np. wyraz SAN zaszyfrujemy jako EŁB

Ż	Y	F	D	E	R	U	S	K	A	B	L	W	G
I	O	Z	C	H	M	J	Ę	Ó	Ł	N	Ś	T	P

G	Ż	Y	W	M	Z	Ż	M	Ś	H	U

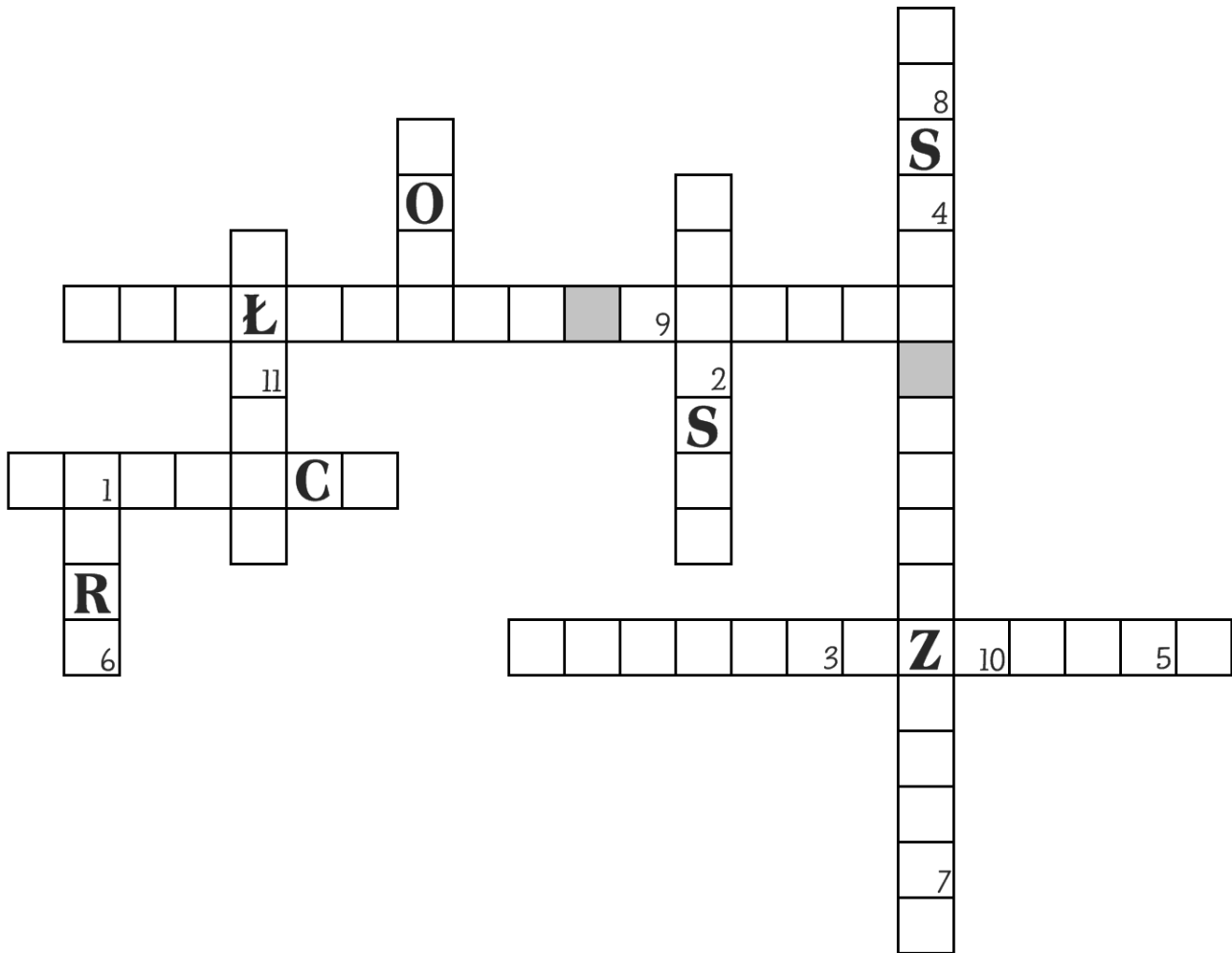
i

U	Ł	B	Ę	Ó	Y	W	B	Ż	D	Ó	Ż



ZAMKI I DWORY późnośredniowiecznej ziemi sanockiej

4. Pamiętaj nazwy ośmiu miejscowości z dawnej ziemi sanockiej, w których mieściły się dwory o szczególnie obronnym charakterze? Wpisz ich nazwy w krzyżówkę, a oznaczone numerami (1-11) litery utworzą hasło.



1	2	3	ż	4	5	6
7	8	9	10	11		

ZAMKI I DWORY późnośredniowiecznej ziemi sanockiej

5. Zaznacz właściwe odpowiedzi. Stożące przy nich litery - czytane kolejno według numeru pytania - utworzą hasło.

2. Czym była fosa?
 a. rowem **ME**
 b. nasypem ziemnym **MO**
 c. drewnianym ogrodzeniem **OM**
5. Ile dworów rycerskich funkcjonowało w ziemi sanockiej w XIV-XV wieku?
 a. ok. 50 **EL**
 b. ok. 100 **LO**
 c. ok. 70 **LE**
7. W którym dworze obronnym poświadczony jest występowanie dwóch wież - małej i wielkiej?
 a. Rogi **KI**
 b. Ropienka **KO**
 c. Wara **KE**
4. Jaką grubość miał mur, który otaczał późnośredniowieczny zamek sanocki?
 a. 2,4 metra **RÓ**
 b. 0,4 metra **RU**
 c. 1,5 metra **ZA**
8. Czym był bergfried?
 a. rodzajem mostu zwodzonego **WAS**
 b. zamkową powozownią **AS**
 c. wieżą stanowiącą schronienie w czasie najazdu **WSA**
6. Który król wybudował sanocki zamek?
 a. Kazimierz Wielki **WS**
 b. Władysław Łokietek **SA**
 c. Bolesław Chrobry **SW**
10. Jak nazywano rycerskie dwory obronne?
 a. fortalitium **KU**
 b. pałac **ZI**
 c. bastion **RA**
9. Jak nazywano zamkowe wieże pełniące zarówno funkcje mieszkalne jak i obronne?
 a. samborza **NA**
 b. bergfried **AN**
 c. donżon **NO**
1. Kto w imieniu króla na stałe rezydował na sanockim zamku?
 a. kat **SA**
 b. starosta **ZA**
 c. marszałek **ZE**
3. Który dwór obronny należał do Fryderyka Jacimirskiego?
 a. Niebieszczy **KK**
 b. Sobień **OD**
 c. Jabłonica Polska **LL**

, w którym obecnie mieści się

ZAMKI I DWORY późnośredniowiecznej ziemi sanockiej

6. Jak wyobrażasz sobie wygląd jednego z rycerskich dworów obronnych z ziemi sanockiej, po których jedynym śladem są dziś ziemne kopce otoczone fosami? Narysuj swój projekt takiego dworu obronnego.